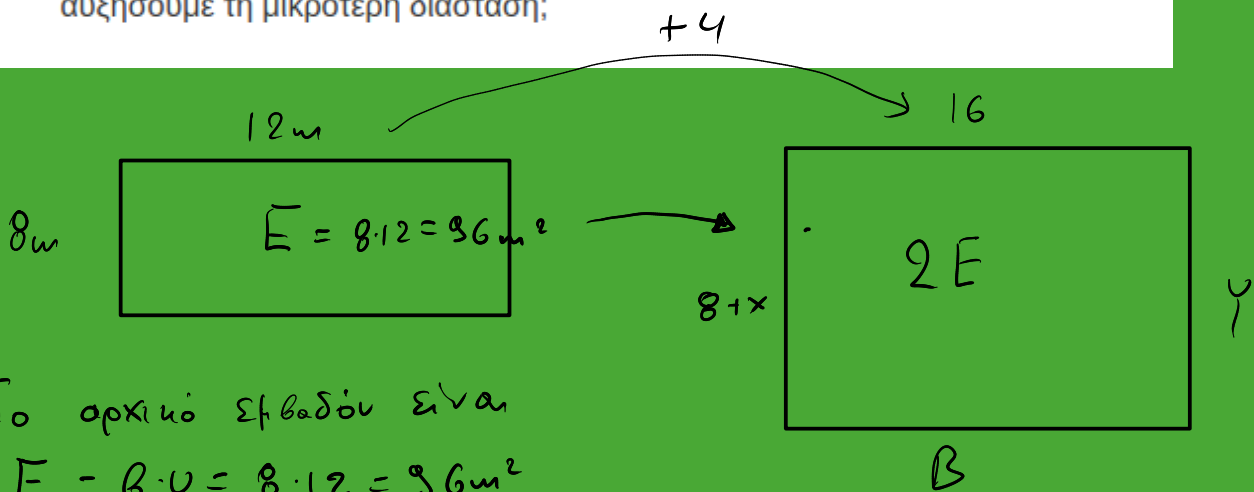


7. Οι διαστάσεις ενός ορθογωνίου είναι 8 m και 12 m. Για να διπλασιάσουμε το εμβαδόν του, αυξάνουμε τη μεγαλύτερη διάσταση κατά 4 m. Πόσο πρέπει να αυξήσουμε τη μικρότερη διάσταση;



Το αρχικό εμβαδόν είναι

$$E = B \cdot \nu = 8 \cdot 12 = 96 \text{ m}^2$$

Το διωζήγιο είναι $2 \cdot E = 192 \text{ m}^2$

$$2E = B \cdot \gamma$$

$$192 = 16 \cdot (8+x)$$

$$16 \cdot (8+x) = 192$$

$$\downarrow$$

$$\frac{16 \cdot (8+x)}{16} = \frac{192}{16}$$

$$8+x = 12$$

$$x = 12 - 8$$

$$x = 4$$

8. Ο Πέτρος και ο Σάκης αμείβονται για την εργασία τους με την ώρα. Ο Πέτρος κερδίζει 2 € την ώρα περισσότερα από τον Σάκη. Όταν ο Πέτρος εργάζεται 7 ώρες και ο Σάκης 5 ώρες, ο Σάκης κερδίζει 26 € λιγότερα από τον Πέτρο. Να βρεθεί το ωρομίσθιο του καθενός.

ΠΕΤΡΟΣ



ΣΑΚΗΣ



Αν x το ωρομίσθιο του ΠΕΤΡΟΥ
τότε ο Σάκης παίρνει $x-2$

Ο Πέτρος εργάζεται 7 ώρες
Ο Σάκης 5 ώρες

και παίρνει : $7x$
και παίρνει : $5 \cdot (x-2)$